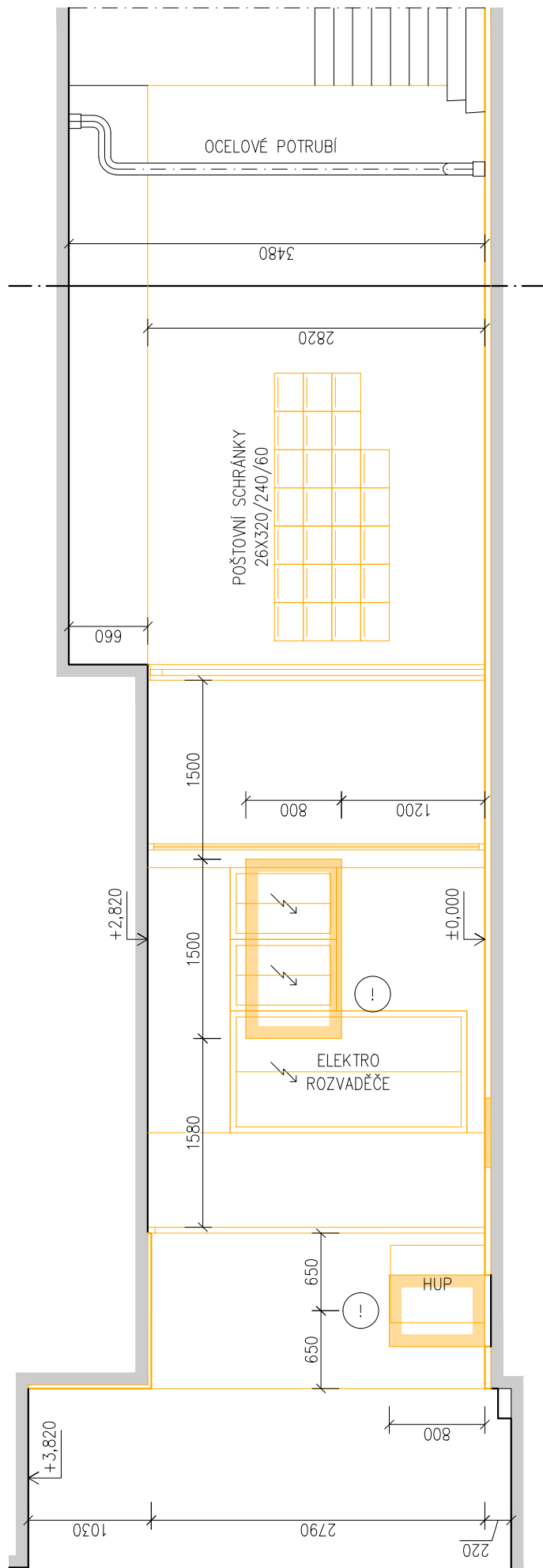
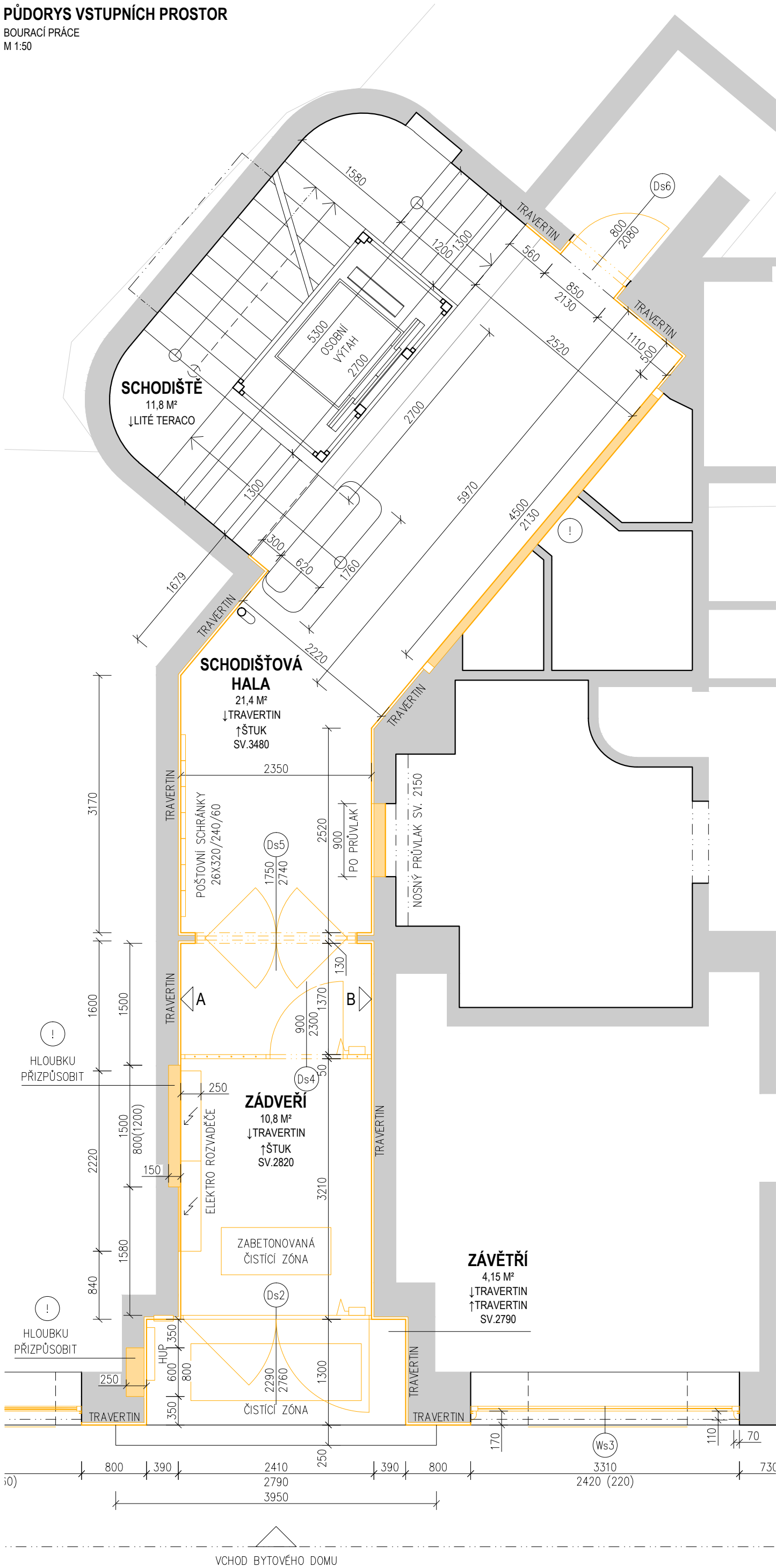


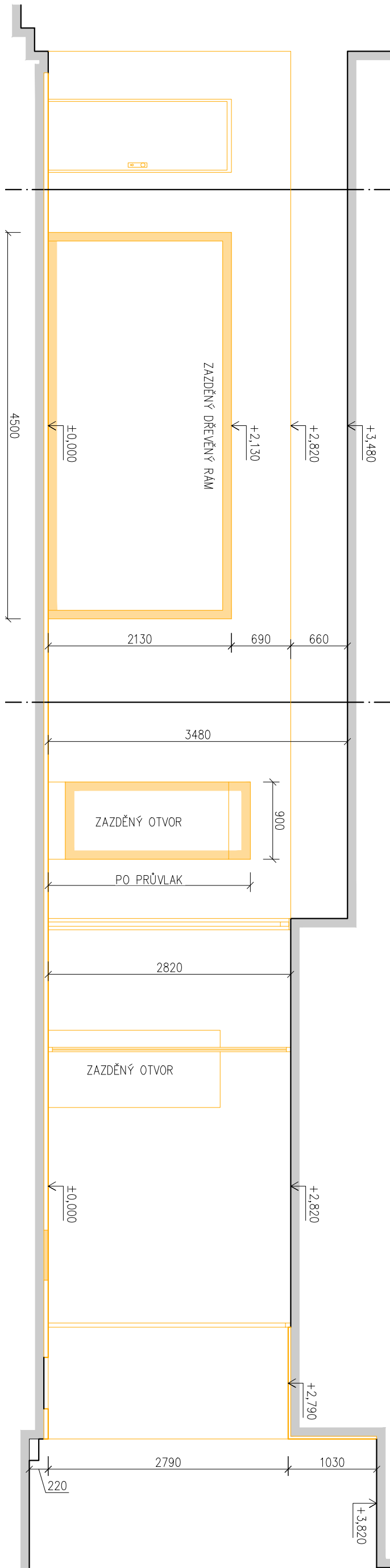
ROZVINUTÝ POHLED A
BOURACÍ PRÁCE
M 1:50



PŮDORYS VSTUPNÍCH PROSTOR
BOURACÍ PRÁCE
M 1:50



ROZVINUTÝ POHLED B
BOURACÍ PRÁCE
M 1:50



LEGENDA KONSTRUKCÍ

- STÁVAJÍCÍ KONSTRUKCE
(MIMO VSTUPNÍ HALU A FASÁDU NEZAMĚŘENO)
- BOURANÉ KONSTRUKCE

POZNÁMKA

- EXTERIÉR
- NA FASÁDĚ, ZACHOVAT PŘÍVOD VEŘEJNÉHO OSVĚTLENÍ, VEDEN V DŘÁŽCE POD ARKÝŘEM.
 - STÁVAJÍ PŘÍPOJKY NN VEDENOU V OCELOVÉ CHRÁNICCE PŘED LICEM FASÁDY ZASEKAT DO DŘÁŽKY VE ZDIVU A ZAPRAVIT.
 - ODSTRANIT VEŠKERÉ VĚTRACÍ MŘÍŽKY A DVÍŘKA V SOKLU, OTVORY A NIKY STAVEBNĚ ZAPRAVIT.
 - ODSTRANIT VEŠKERÉ PARAPETY.
 - ODSTRANIT ZVONKOVÉ TABLO, SIGNALIZACI EZS. PŘÍVODY ELEKTRO PONECHAT, PROVÉST REVIZI KABELÁŽE DO NOVÉ SKŘÍNĚ ROZVADĚČE.
 - ODSTRANIT ČISTIČÍ ZÓNY, DŘÁŽKY STAVEBNĚ ZAPRAVIT.
 - ODSTRANIT VEŠKERÝ VENKOVNÍ KAMENNÝ OBKLAD VČETNĚ DLAŽBY A PODHLEDU.
 - ODSTRANIT FASÁDNÍ HRUBOZRNNOU OMÍTKU, ODSTÍN ŽLUTÁ, PODKLAD VYROVNAT.
 - ODSTRANIT PŮVODNÍ FASÁDNÍ OMÍTKU S HORIZONTÁLNÍM DŘÁŽKOVÁNÍM, ODSTÍN OKR, PODKLAD VYROVNAT.
 - ODSTRANIT FASÁDNÍ SOKLOVOU OMÍTKU (MARMOLIT), ODSTÍN SVĚTLÉ ŠEDÁ, PODKLAD VYROVNAT.
 - ODSTRANIT PŘEDSAZENOU SKŘÍŇ HUP U VSTUPU, VYBOURAT NIKU DO ZDIVA NA VESTAVNOU SKŘÍŇ HUP. HLOUBKU NIKY PŘÍZPŮSOBIT SKUTEČNĚ TLOUŠŤCE ZDI A HLOUBCE PLYNOMĚROVÉ SKŘÍNĚ!
 - ODSTRANIT PŘEDSAZENÝ SCHOD U VÝPLNĚ Ds1 A ZASEKAT SCHOD DO ZDIVA, STEJNĚ JAKO U VÝPLNĚ Ds3.
 - VYBOURAT PARAPET U VÝPLNĚ Ws4 NA ÚROVEŇ PARAPETU VEDLEJŠÍHO OKNA, VÝSLEDNÁ SVĚTLÁ VÝŠKA BUDE Tedy 2420 MM.

- INTERIÉR
- VYBOURAT ZAZDĚNÝ PRŮCHOD V NOSNÉ ZDI DO NEBYTOVÉHO PROSTORU AŽ NA ÚROVEŇ PRŮVLAKU, MEZI PROSTORY PRAVDĚPODOBNĚ VZNIKNE SCHOD, STAVEBNÍ OTVOR ZAPRAVIT. BOURAT SMĚREM Z NEBYTOVÉHO PROSTORU.
 - ODSTRANIT VEŠKERÝ VNITŘNÍ KAMENNÝ OBKLAD VČETNĚ DLAŽBY, PODKLAD VYROVNAT.
 - ODSTRANIT VEŠKERÁ SVÍTIDLA, KONCOVÉ PRVKY ELEKTRO (VYPÍNAČE) A KRYCÍ LIŠTY KABELÁŽE POD PODHLEDEM.
 - VOLNĚ VEDENOU KABELÁŽ ZASEKAT DO ZDI A ZAPRAVIT.
 - ODSTRANIT VŠECHNY 3 SKŘÍNĚ ROZVADĚČŮ V ZÁDVEŘÍ VČETNĚ OBEZDÍVKY. PROVÉST REVIZI KABELÁŽE DO NOVÉ NIKY NA ROZVADĚČE.
 - VYBOURAT NIKU NA NOVÉ VESTAVNÉ ROZVADĚČE, ROZMĚR NIKY KOORDINOVAT S POČTEM A VELIKOSTÍ ROZVODNIC!
 - VYBOURAT PŘÍČKU V DŘEVĚNÉM RAMU NAPROTÍ VÝTAHU, VČETNĚ RAMU. PROVĚŘIT SKUTEČNOU ŠÍRKU ZDI A FUNKCI DŘEVĚNÉHO RAMU! V PŘÍPADĚ TLOUŠŤKY VÍCE JAK 150 MM VYSEKAT POUZE NIKU NA SCHRÁNKY, ŠÍŘKA 2240 MM, VÝŠKA 960 MM, HLOUBKA 60 MM.
 - ODSTRANIT SCHRÁNKY, NÁSTĚNKY, PŘÍPADNĚ DALŠÍ NESTAVEBNÍ PŘEDMĚTY ZE VSTUPNÍCH PROSTOR.
 - ODSTRANIT PLYNOVOU SKŘÍŇ NAPROTÍ SCHODIŠTĚ. STAVEBNÍ OTVOR ZAPRAVIT.

- VÝPLNĚ
ODSTRANĚNÉ VÝPLNĚ: Gs1, Ws1, Ws2, Ws3, Ws4, Ds1, Ds3, Ds4, Ds6
REPASOVAT: Ds2, Ds5 (V PŘÍPADĚ NEMOŽNOSTI REPASE ODSTRANIT A VYROBIT KOPII)
PŮVODNÍ, VZOROVÉ VÝPLNĚ: Ws3, Ws4, Ds2, Ds5

0,000 = 000,000 m n. m. B.p.v.

ATELIER TECL s.r.o.
GROHOVA 51
602 00 BRNO
+420 544 212 348
www.ateliertecl.cz

ZODPOVĚDNÝ PROJEKTANT
VEDOUČÍ PROJEKTU
ARCHITEKT
VYPRACOVAL
KONTROLOVAL

ING. ARCH. LUKÁŠ TECL
ING. ARCH. LUKÁŠ TECL
ING. ARCH. LUKÁŠ TECL
ING. ARCH. MARTIN DOLEŽEL
ING. ARCH. LUKÁŠ TECL

razítko a číslo paré

STAVEBNÍK: Statutární město Brno, městská část Brno-střed,
Dominikánská 2, 601 69 Brno

DOKUMENTACE PRO PROVÁDĚNÍ STAVBY

NÁZEV A MÍSTO STAVBY

OPRAVA PARTERU DOMU A NAVAZUJÍCÍCH PROSTOR - KOLIŠTĚ 29

Koliště 645/29, 602 00 Brno-střed, p.č.606, k.ú. Brno město

OBJEKT

ČÁST

FORMÁT

DATUM02/2017

STUPEŇDPS

ZAK. ČÍSLO2016044

MĚŘÍTKO-

ČÍSLO PŘÍLOHY

NÁZEV DOKUMENTU

BOURACÍ PRÁCE - VSTUPNÍ PROSTORY

D.1.1.05